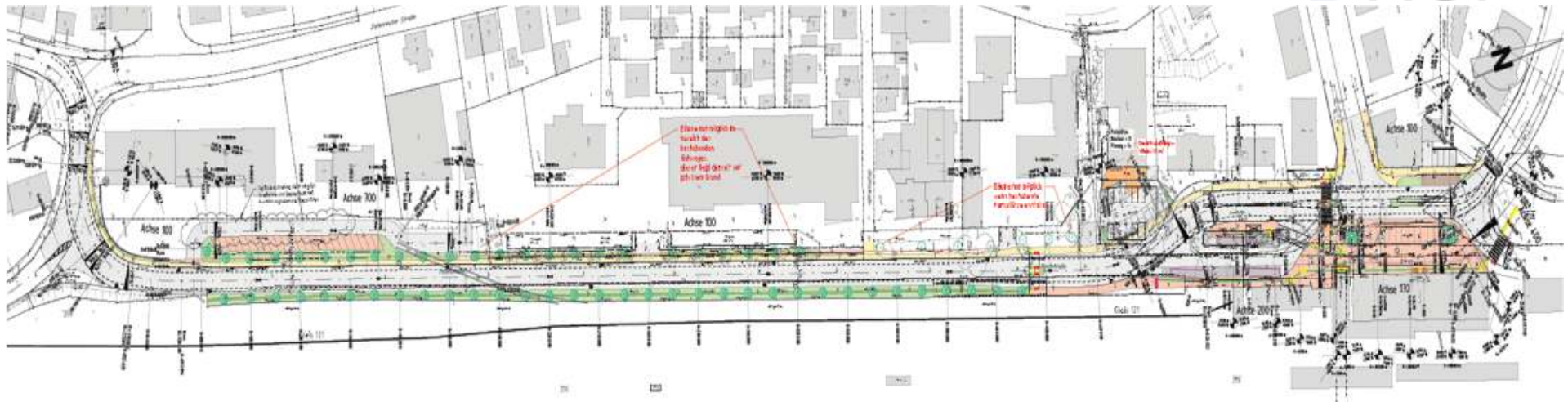




GRS 12.12.2016 / Ausbau Poststraße

gewählte Variante



- Straße B = 5,0 m (BK 10, Asphalt)
- Busparkflächen B= 3,0 m (Beton), LKW-Parkflächen und Senkrechtparker entfallen
- Gehweg B = min. 1,5 m (Asphalt)
- Schutzstreifen Radfahrer B = 1,5 m (BK 10, Asphalt)
- Parkplätze T = 4,3 - 5 m (Pflaster)
- Zufahrten Parkplatz und Grundstücke (BK 1,0, Asphalt)
- Randeinfassungen B6, gesägt und gestockt
- entfallende Parkplätze – ESV u. Teilw. Post und Parkplätze entlang Poststraße
- neue öffentliche Parkplätze ca. 30
- Baulänge der Maßnahme ca. 650 m

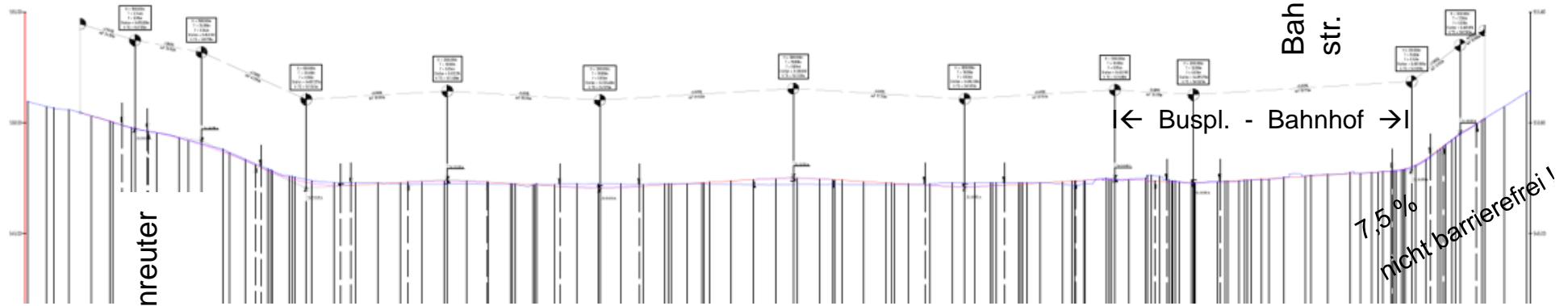
GRS 12.12.2016 / Ausbau Poststraße

gewählte Variante

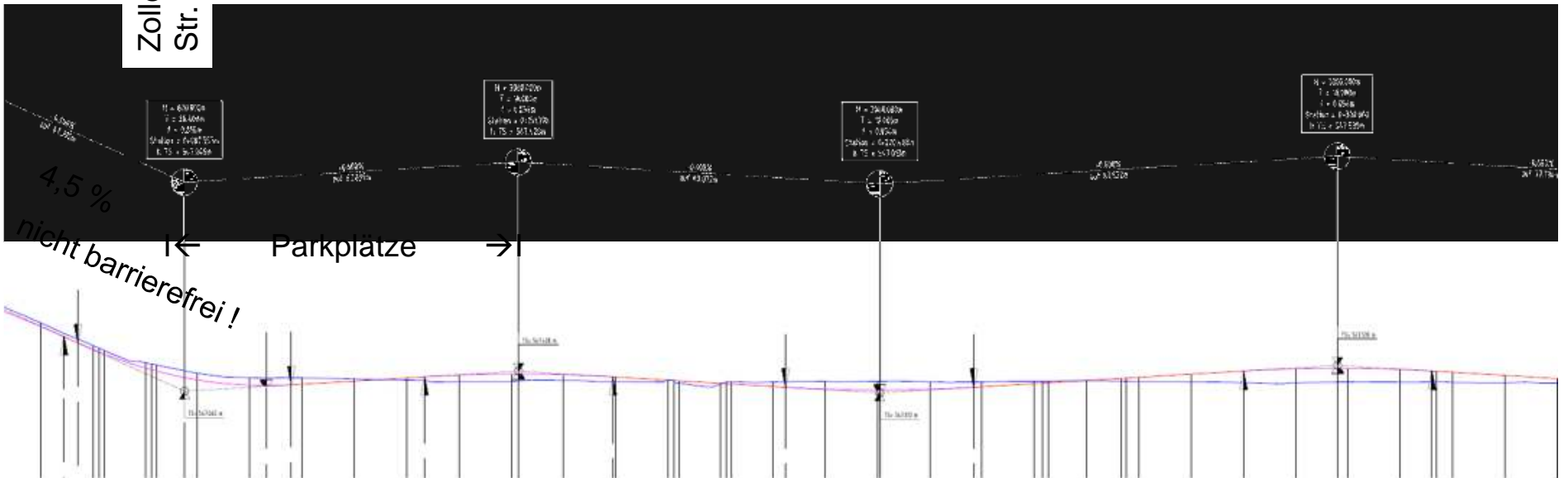


Schwarzhausstr.

Bahnhof-
str. Hauptstr.



Zollenreuter
Str.



Verkehrsaufkommen (im Querschnitt)

→Zählung von 2014:

→DTV = 5750 KFZ/24h

DTV_{sv} = 396 LKW/24h Gutachten

→Gutachten

→Bestand: DTV = 6400 KFZ/24h

DTVSV = 220 bis 280 LKW/24h

Spitzenstunde 600 bis 700 KFZ

→Planfall IV: DTV = 9480 KFZ/24h

DTVSV = 220 bis 280 LKW/24h

**→ Belastungsklasse für Bemessung BK 10
(auch beim 1,48-fachen DTV_{sv} - Ansatz im Planfall IV)**

Straßenquerschnitte



GRS 12.12.2016 / Ausbau Poststraße

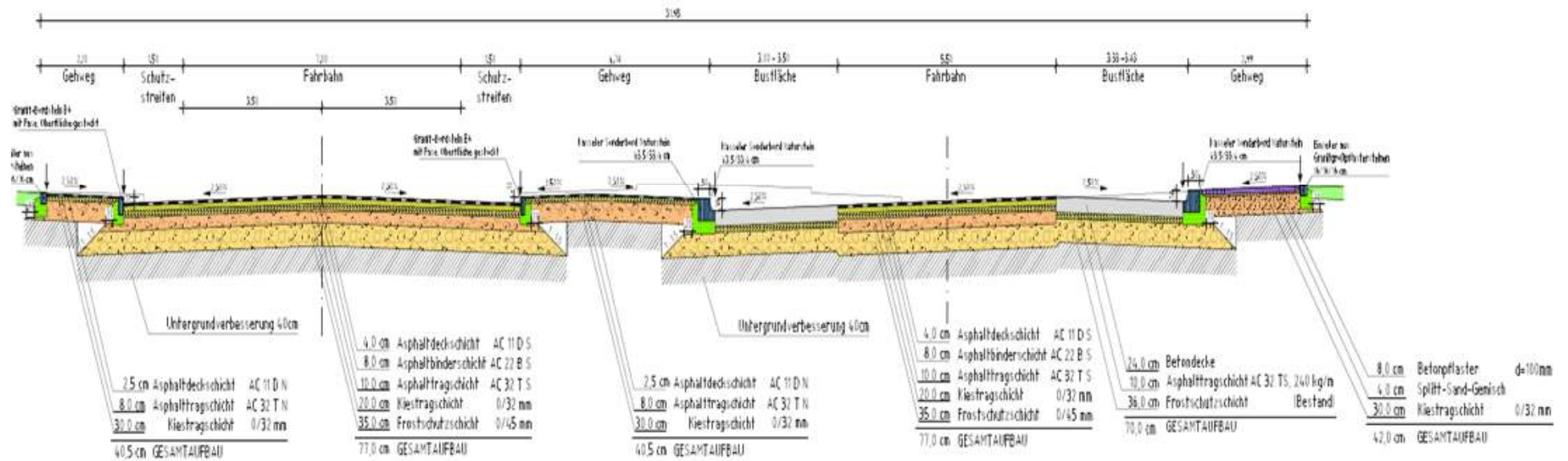
Straßenquerschnitte



GRS 12.12.2016 / Ausbau Poststraße

Straßenquerschnitte

Straßenquerschnitt Achse 100 mit Bushaltestelle (Achse 200)



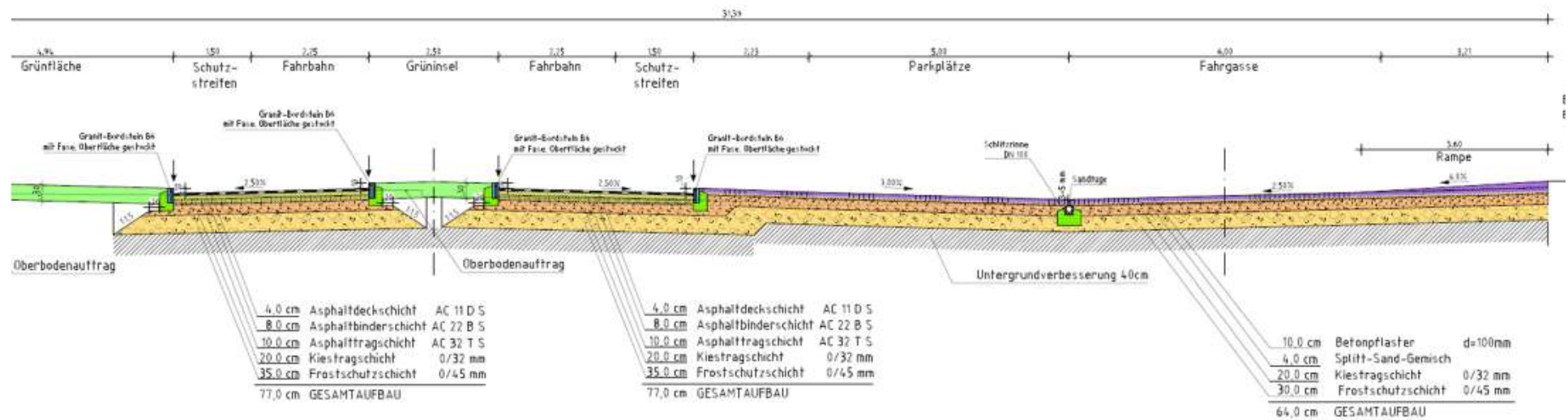
Straßenquerschnitte



GRS 12.12.2016 / Ausbau Poststraße

Straßenquerschnitte

Straßenquerschnitt Achse 100 Grüninsel / Eingang Bahnhof (Achse 170)

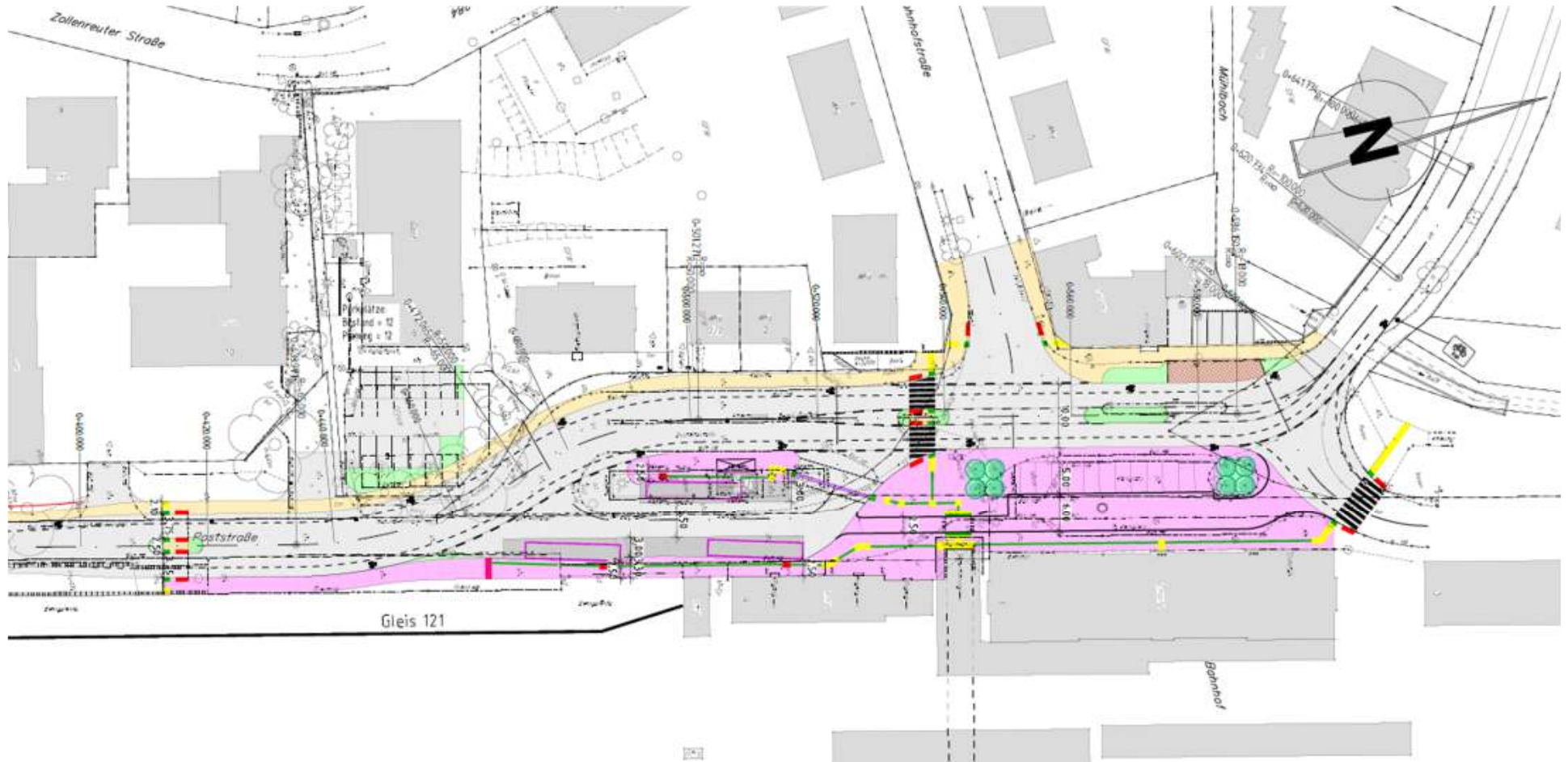


Straßenquerschnitte

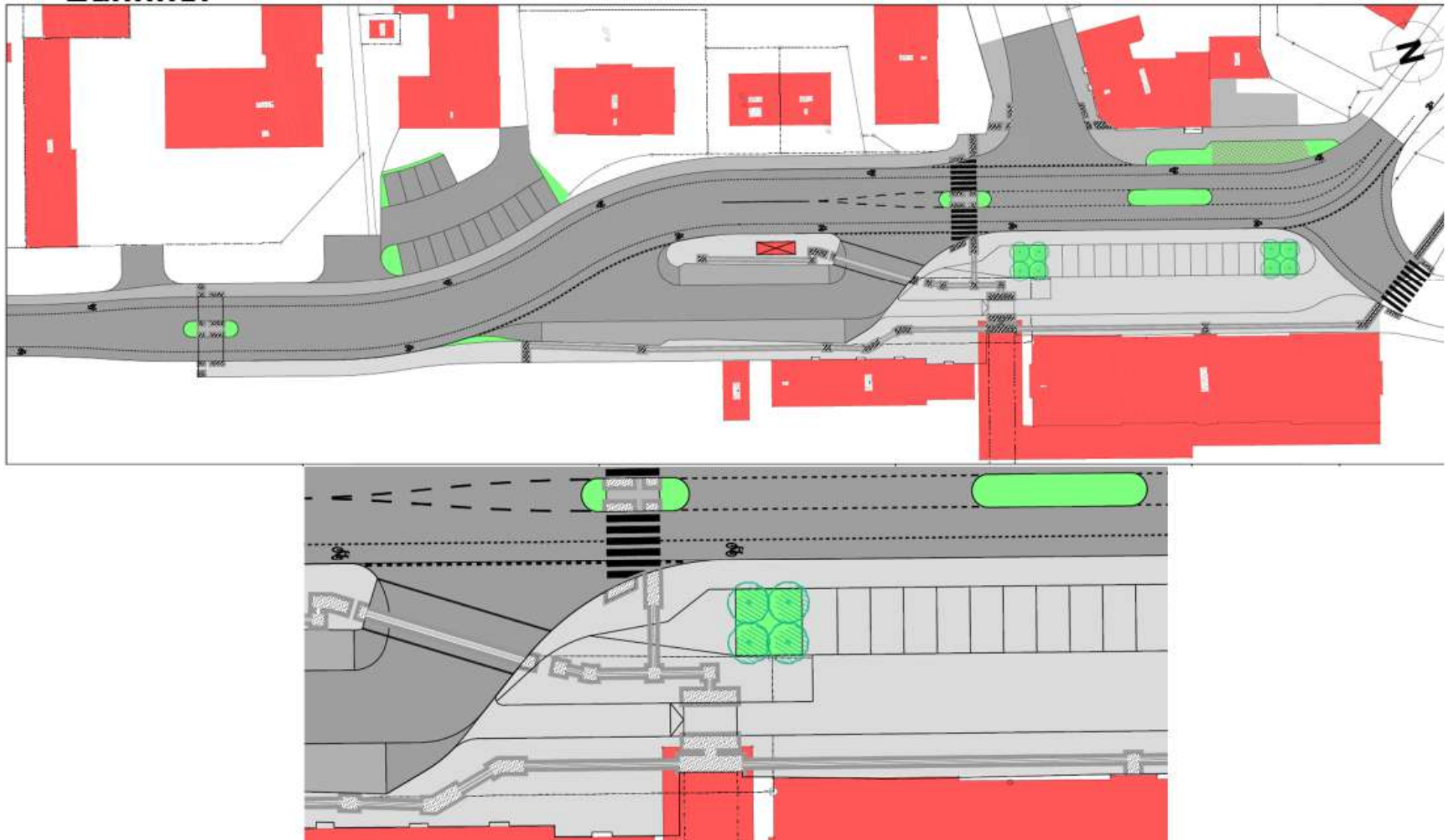


GRS 12.12.2016 / Ausbau Poststraße

Bahnhofsbereich aktueller Planungsstand

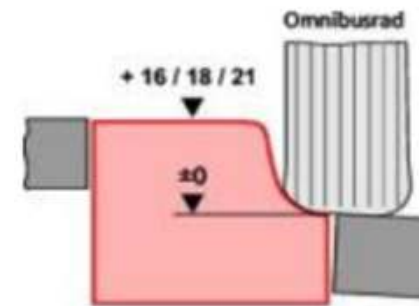


barrierefreier Busumsteigeplatz u. Zugang Haupteingang Bahnhof



GRS 12.12.2016 / Ausbau Poststraße

barrierefreier Busumsteigeplatz u. Zugang Haupteingang Bahnhof

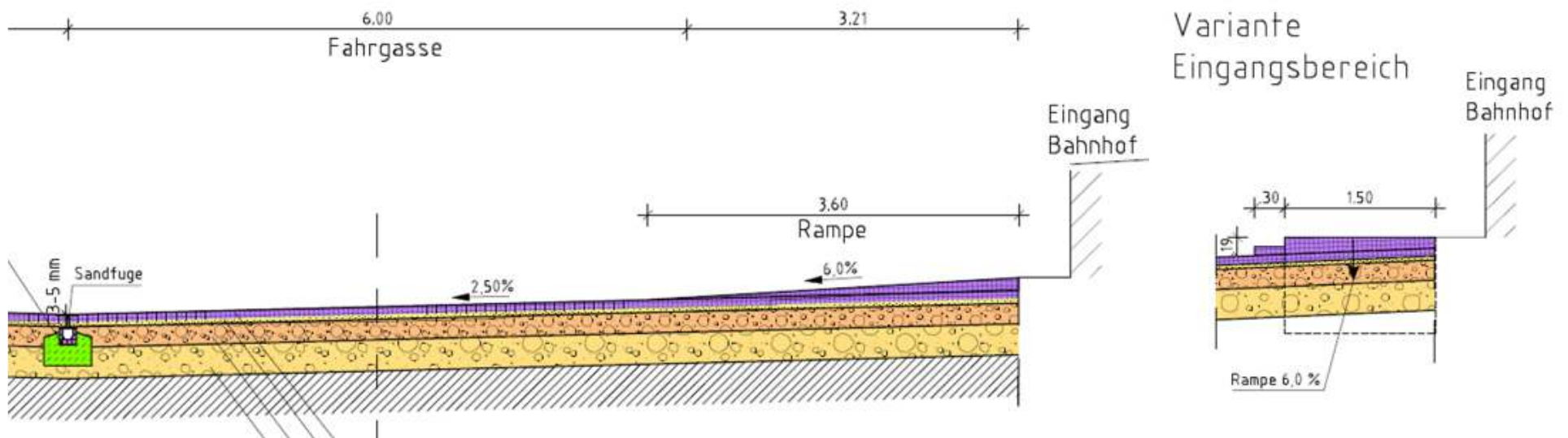


GRS 12.12.2016 / Ausbau Poststraße

Barrierefreier Zugang Haupteingang Bahnhof



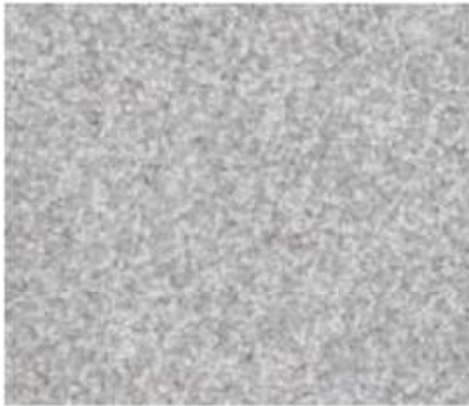
Querprofil Rampe



GRS 12.12.2016 / Ausbau Poststraße

Pflaster

(EDELSTAHL-KUGELGESTRAHLT)



bianco



feingranit



granit-weiß



graphit



nero



playa

Pflaster

(EDELSTAHL-KUGELGESTRAHLT)



silbergrau



pigment-grau



quarzgrau



jura-hell

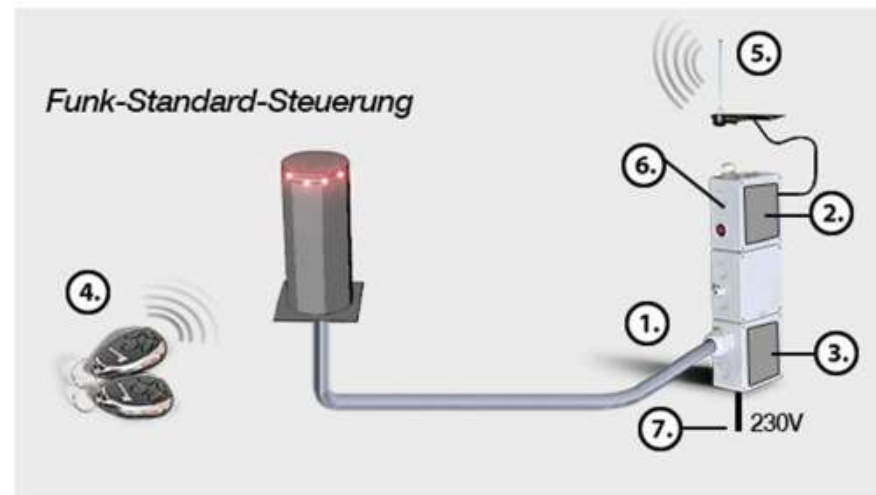


porphyr

versenkbarer Poller in



Poller ca. 4.000 Euro netto
Zubehör, ca. 2.000 Euro netto
Montage ca. 2.000 Euro netto

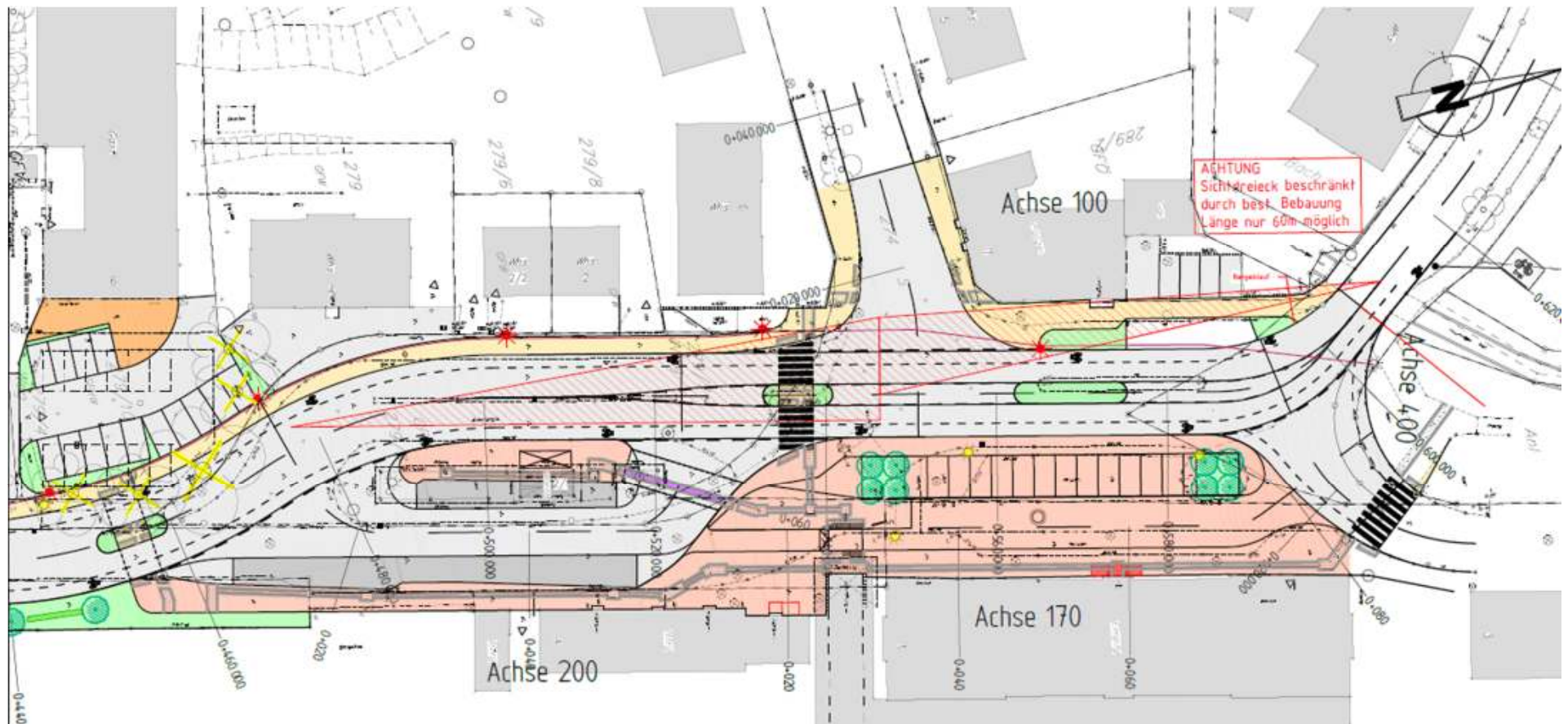


Poller entlang Parkplatz

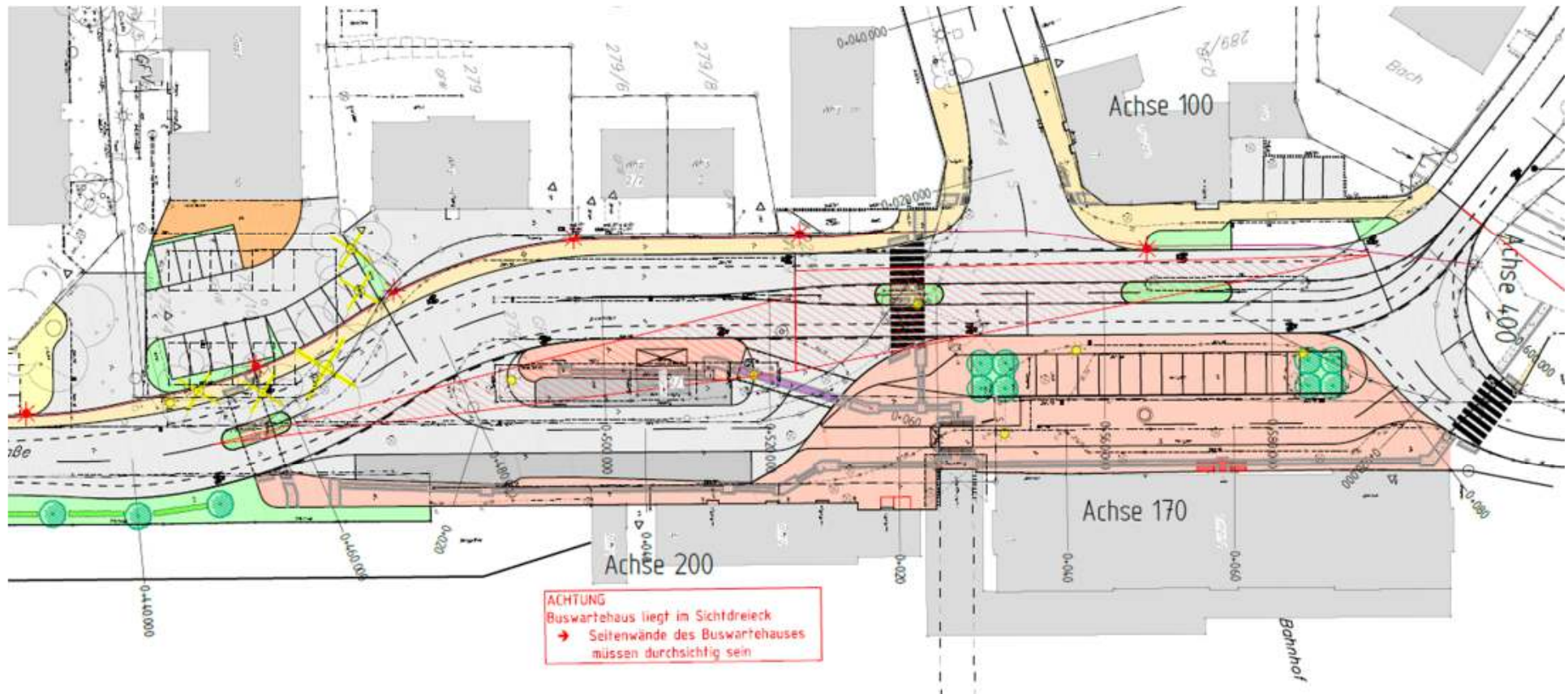


GRS 12.12.2016 / Ausbau Poststraße

Sichtverhältnisse

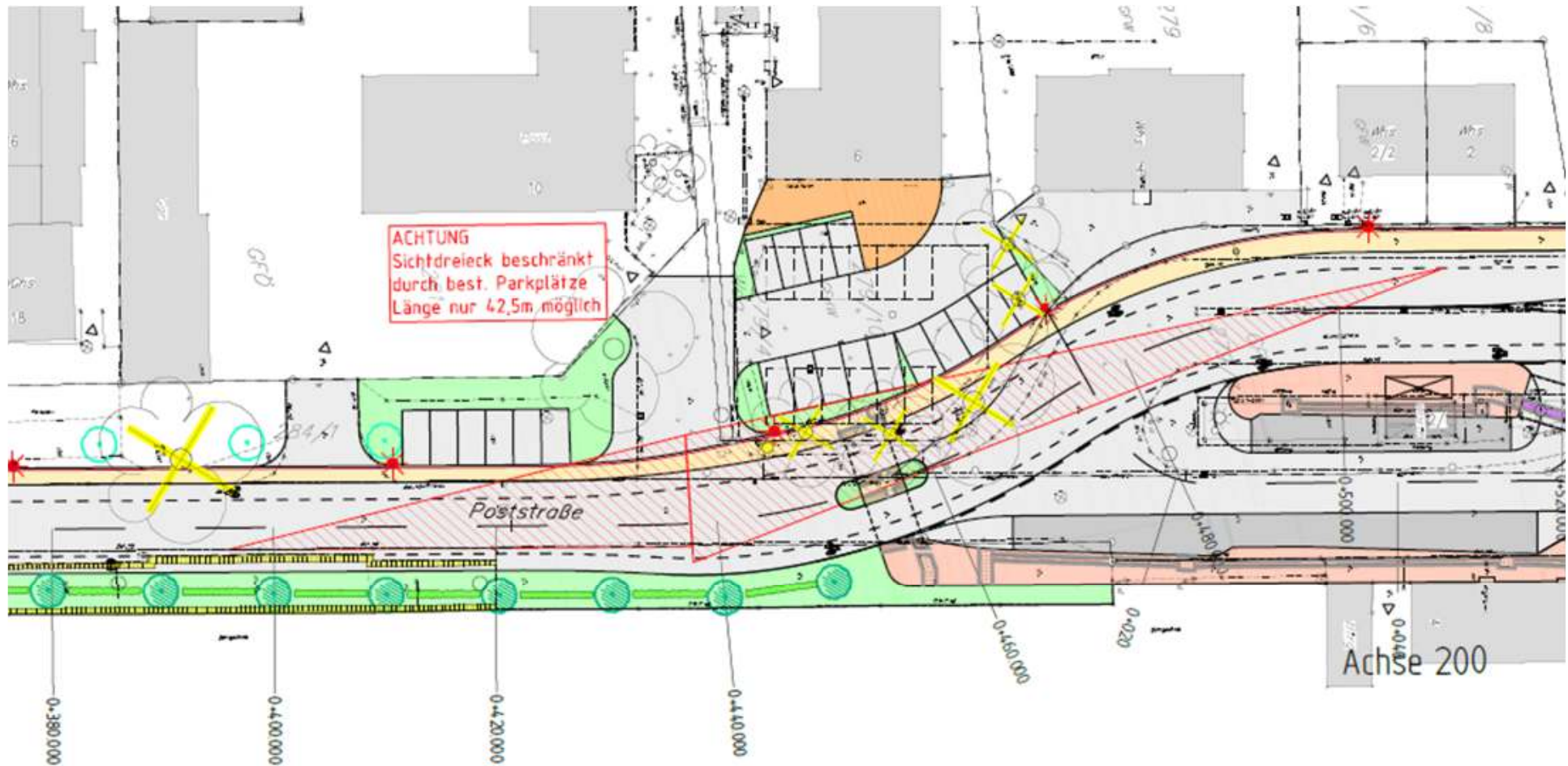


Sichtverhältnisse



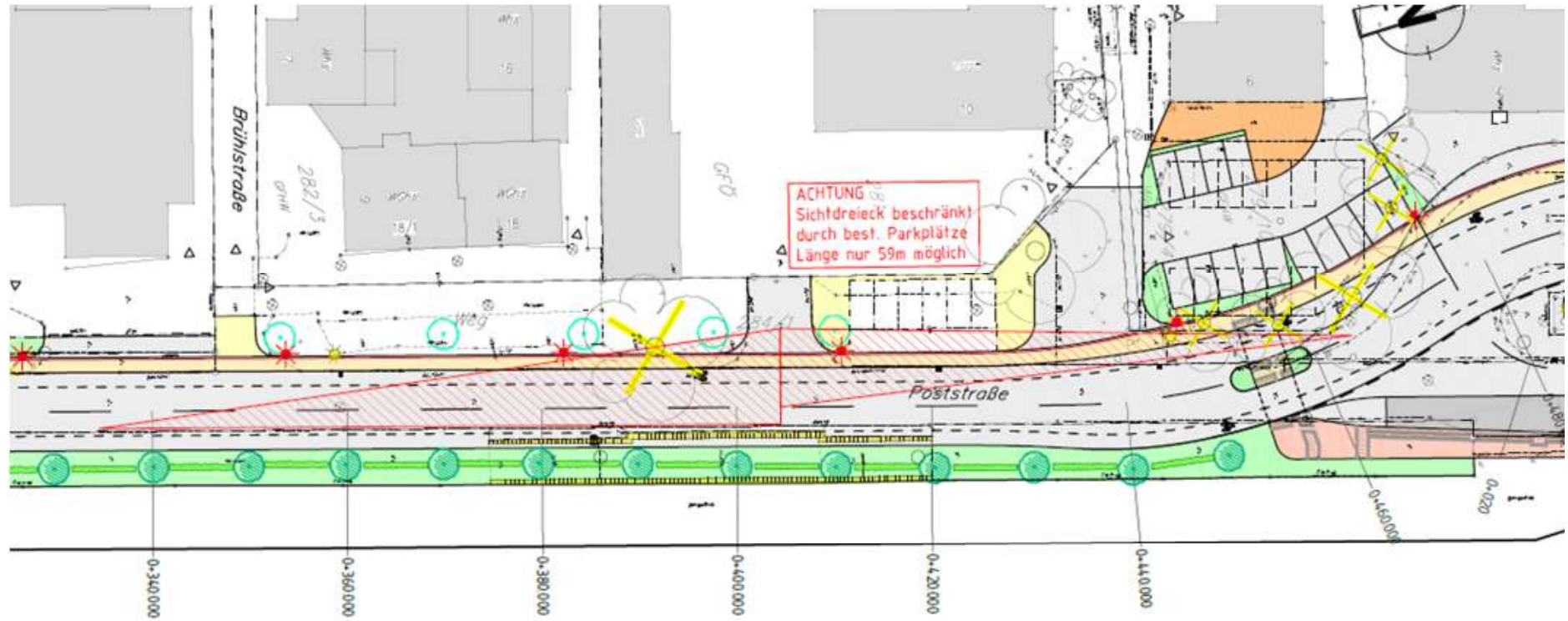
GRS 12.12.2016 / Ausbau Poststraße

Sichtverhältnisse



GRS 12.12.2016 / Ausbau Poststraße

Sichtverhältnisse

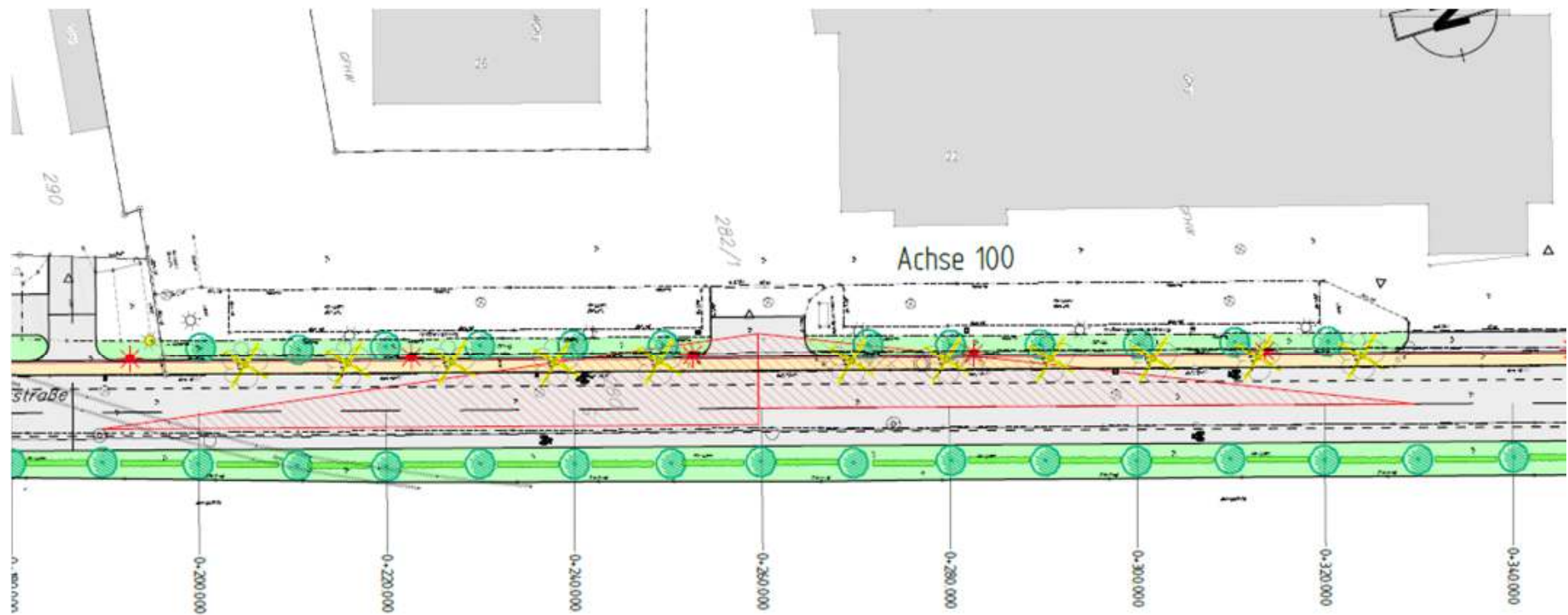


Sichtverhältnisse



^
GRS 12.12.2016 / Ausbau Poststraße

Sichtverhältnisse



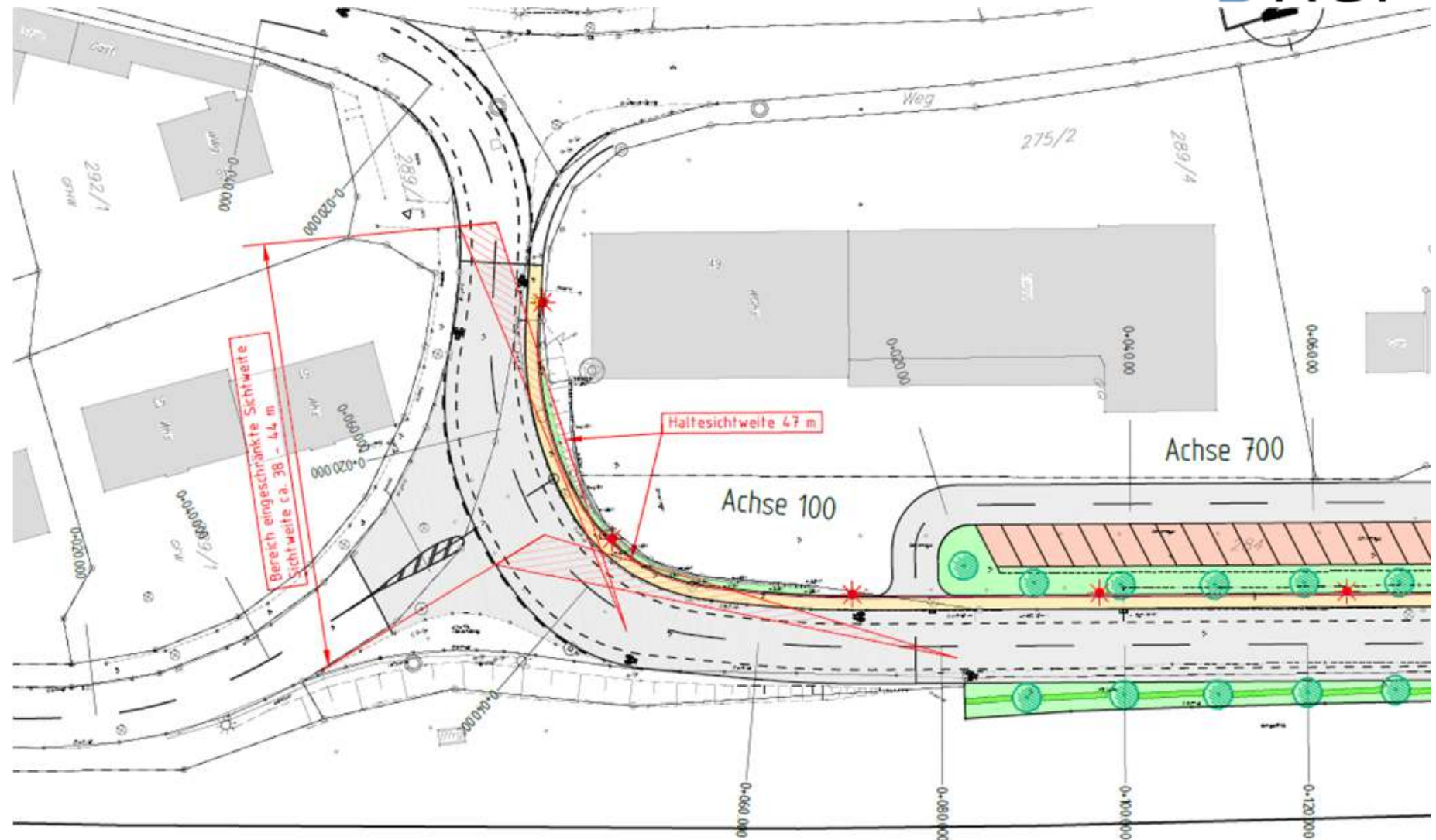
GRS 12.12.2016 / Ausbau Poststraße

Sichtverhältnisse



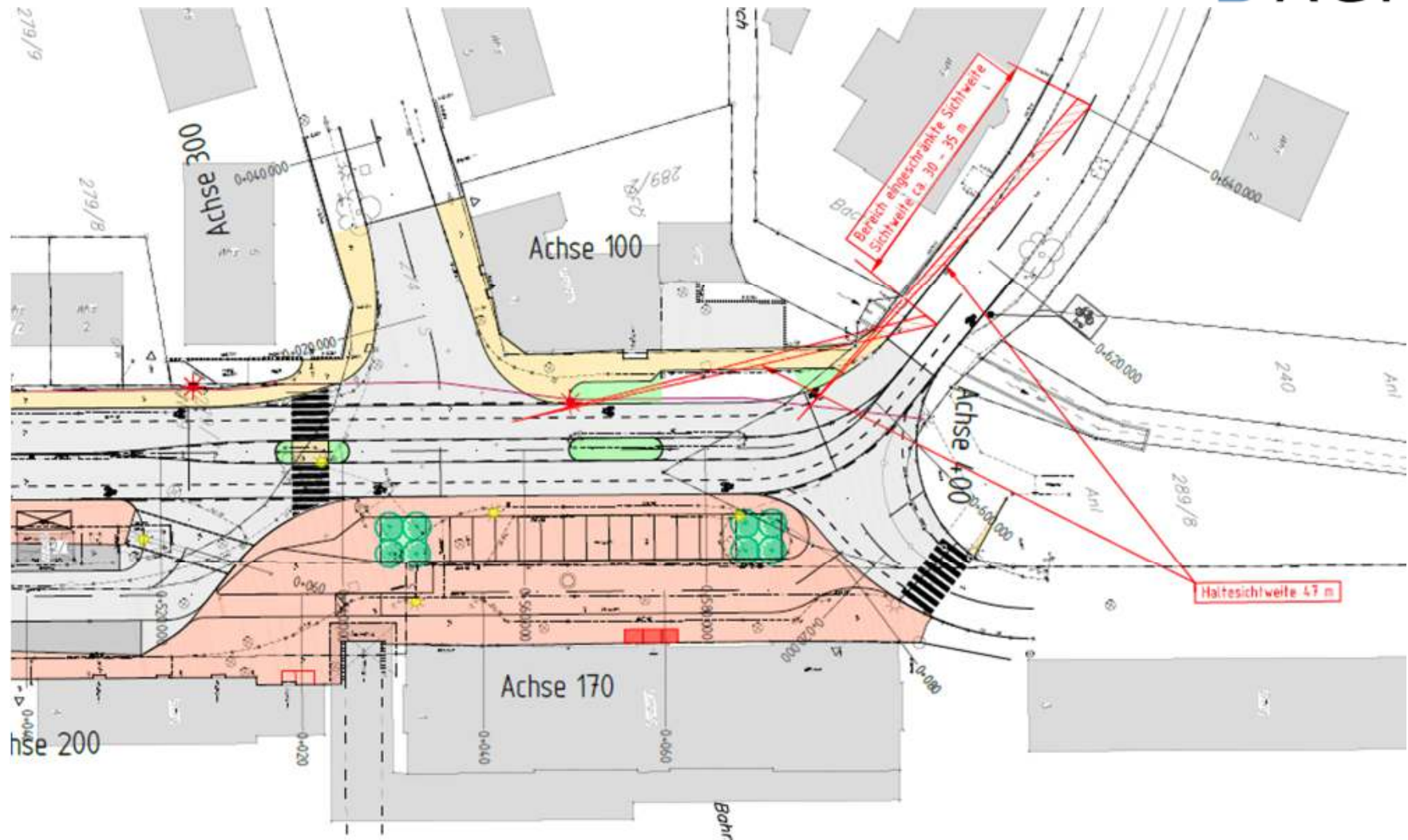
GRS 12.12.2016 / Ausbau Poststraße

Sichtverhältnisse - Haltesicht



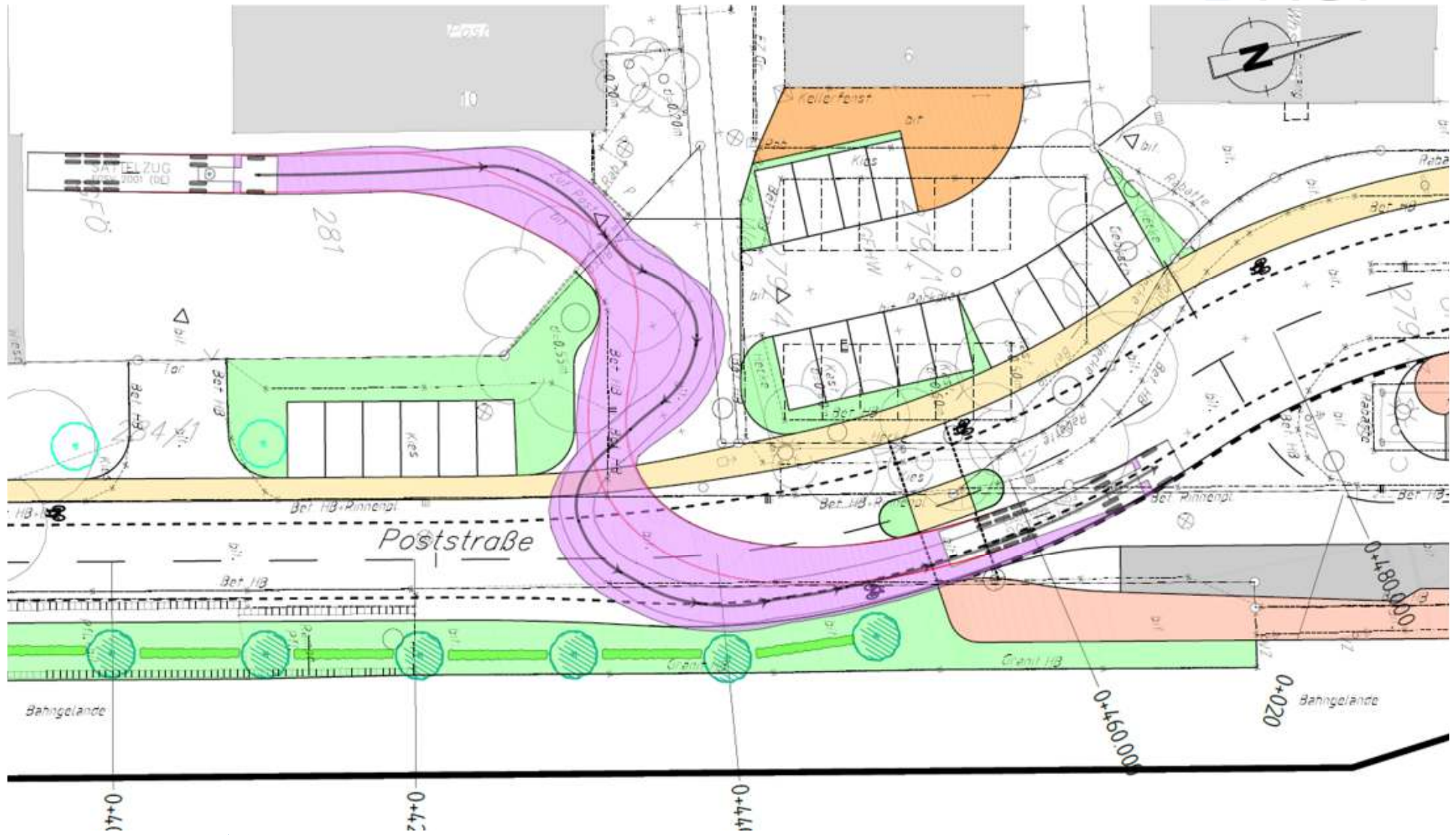
GRS 12.12.2016 / Ausbau Poststraße

Sichtverhältnisse - Haltesicht



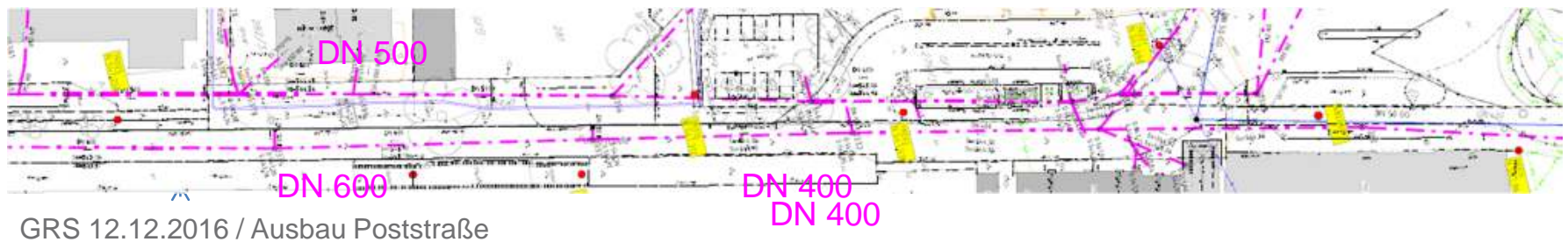
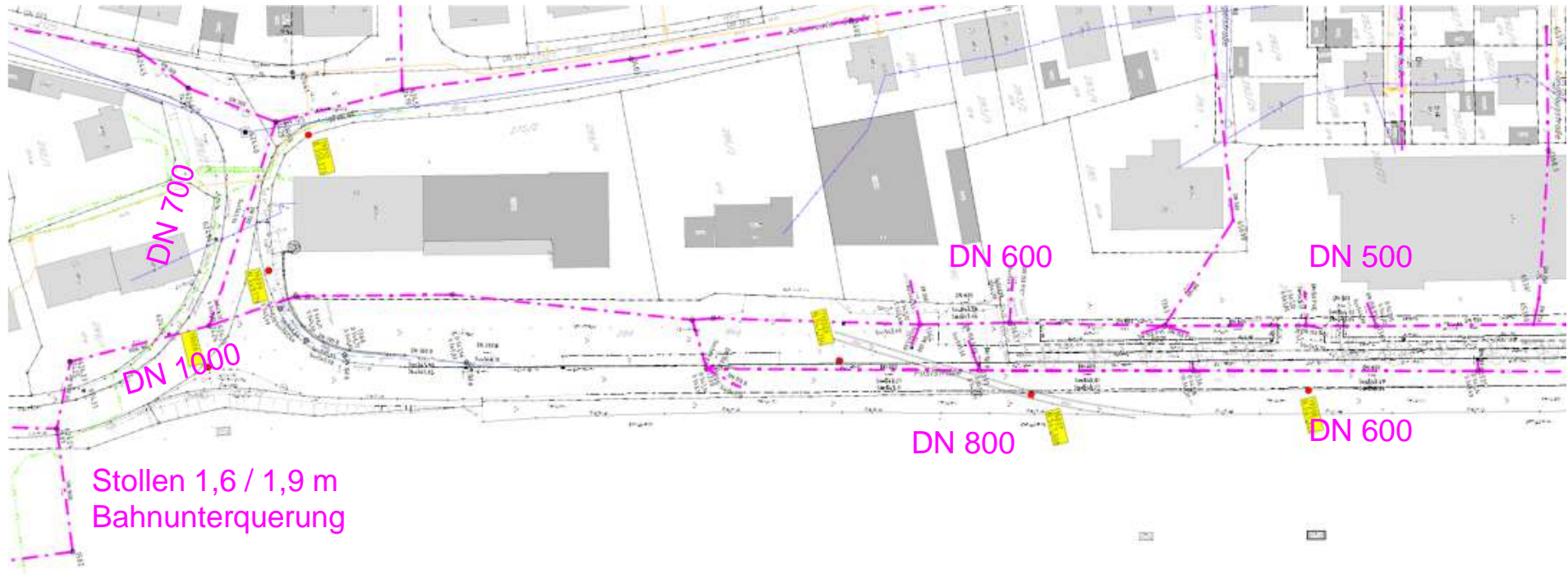
GRS 12.12.2016 / Ausbau Poststraße

Schleppkurve Post



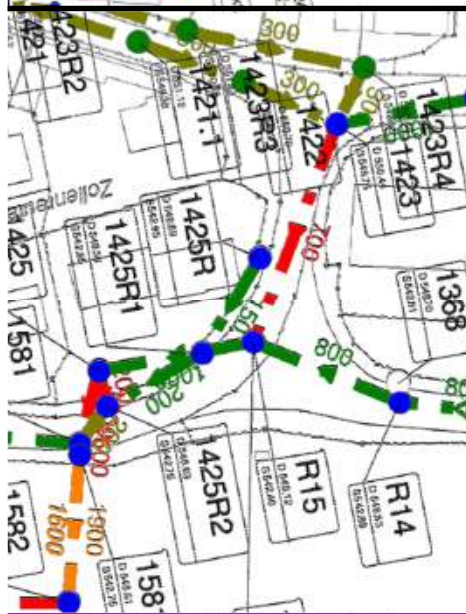
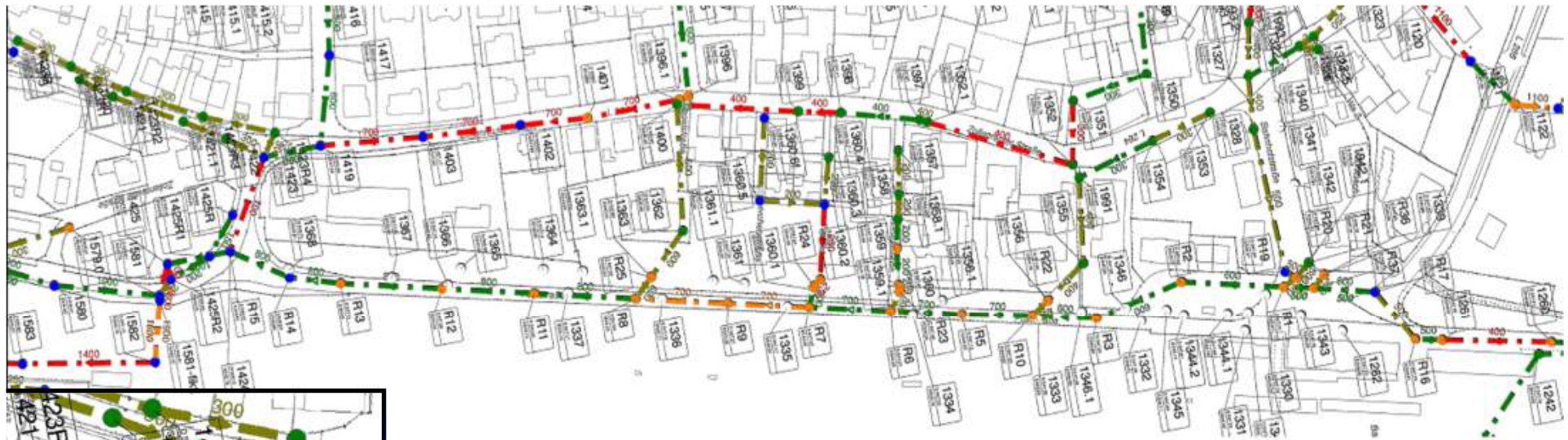
GRS 12.12.2016 / Ausbau Poststraße

Mischwasserkanalisation



GRS 12.12.2016 / Ausbau Poststraße

Mischwasserkanalisation Variante A



ZEICHENERKLÄRUNG

Hydraulische Berechnung

Wasserspiegel im Schacht

- unterhalb Scheitel (Scheitel in Auslaufkanal)
- überhalb Scheitel, unterhalb 1 m unter Deckel (ohne Überstau)
- oberhalb 1 m unter Deckel (ohne Überstau)
- Überstau (Wasseraustritt aus Deckel)
- Eigenschaft ist nicht definiert

bei Überstau:

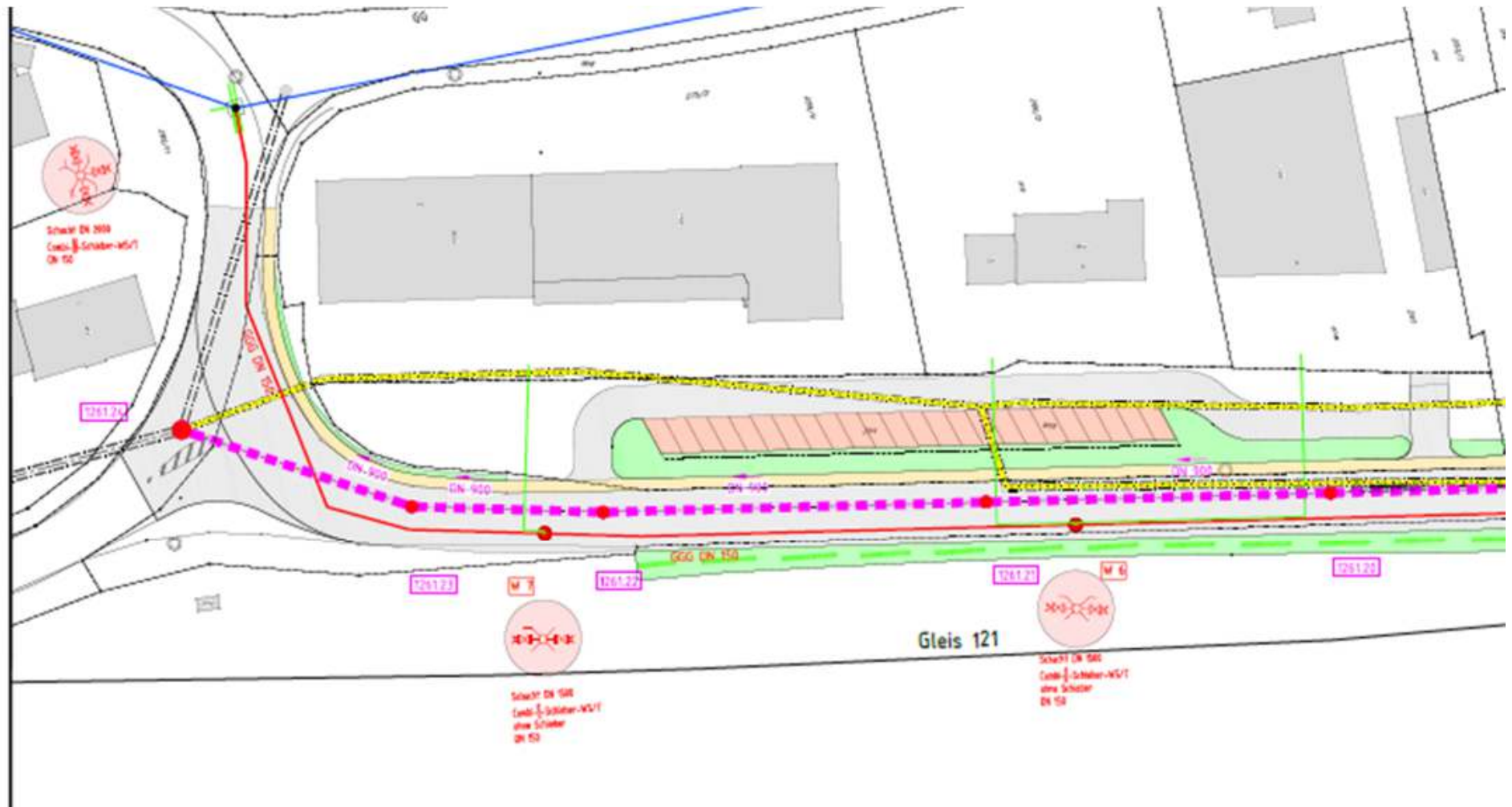
- Maximales Überstauvolumen $\leq 2,5 \text{ m}^3$
- Maximales Überstauvolumen $\geq 10,0 \text{ m}^3$

Kanäle Hydraulische Belastung

- 0 % bis < 50 %
- 50 % bis < 90 %
- 90 % bis < 100 %
- größer als 100 %
- Eigenschaft hat anderen Wert
- Eigenschaft ist nicht definiert

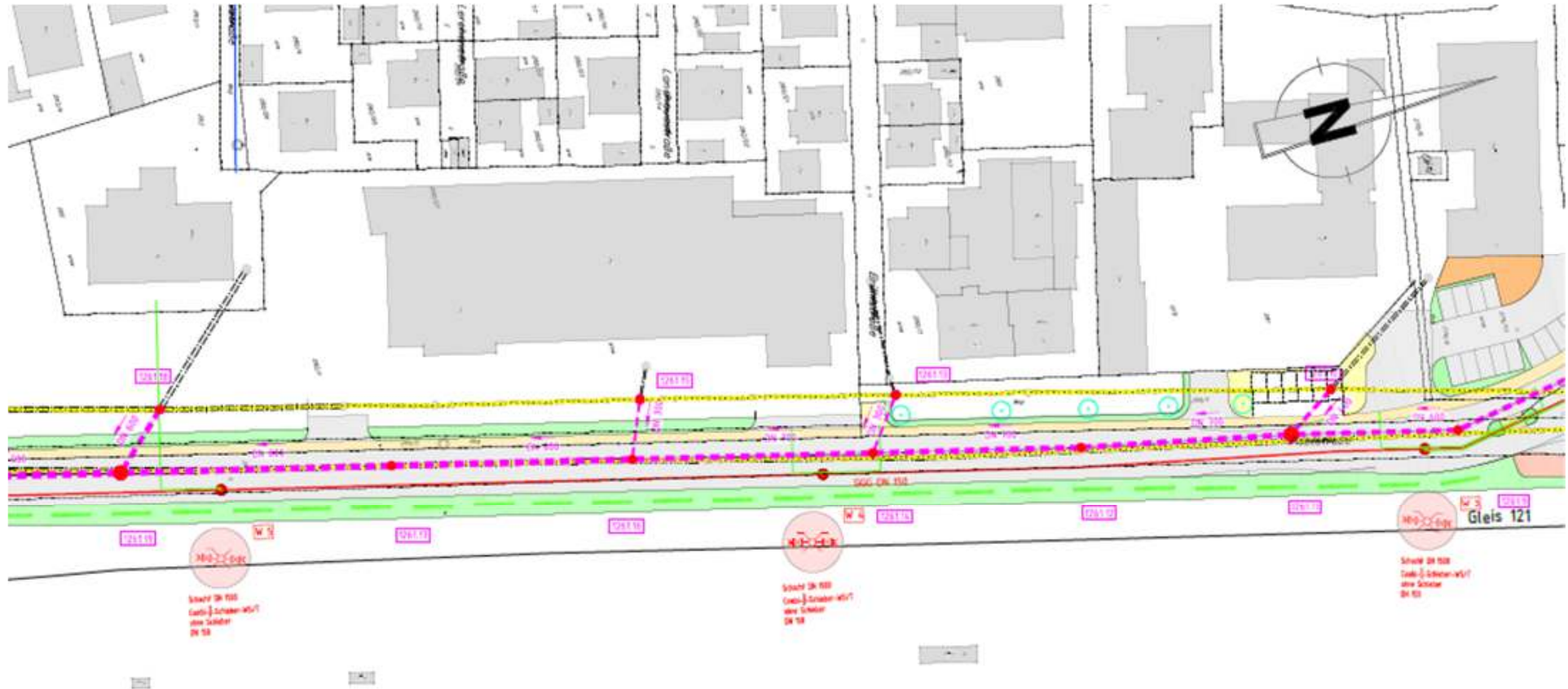
GRS 12.12.2016 / Ausbau Poststraße

Mischwasserkanalisation / Wasserversorgung



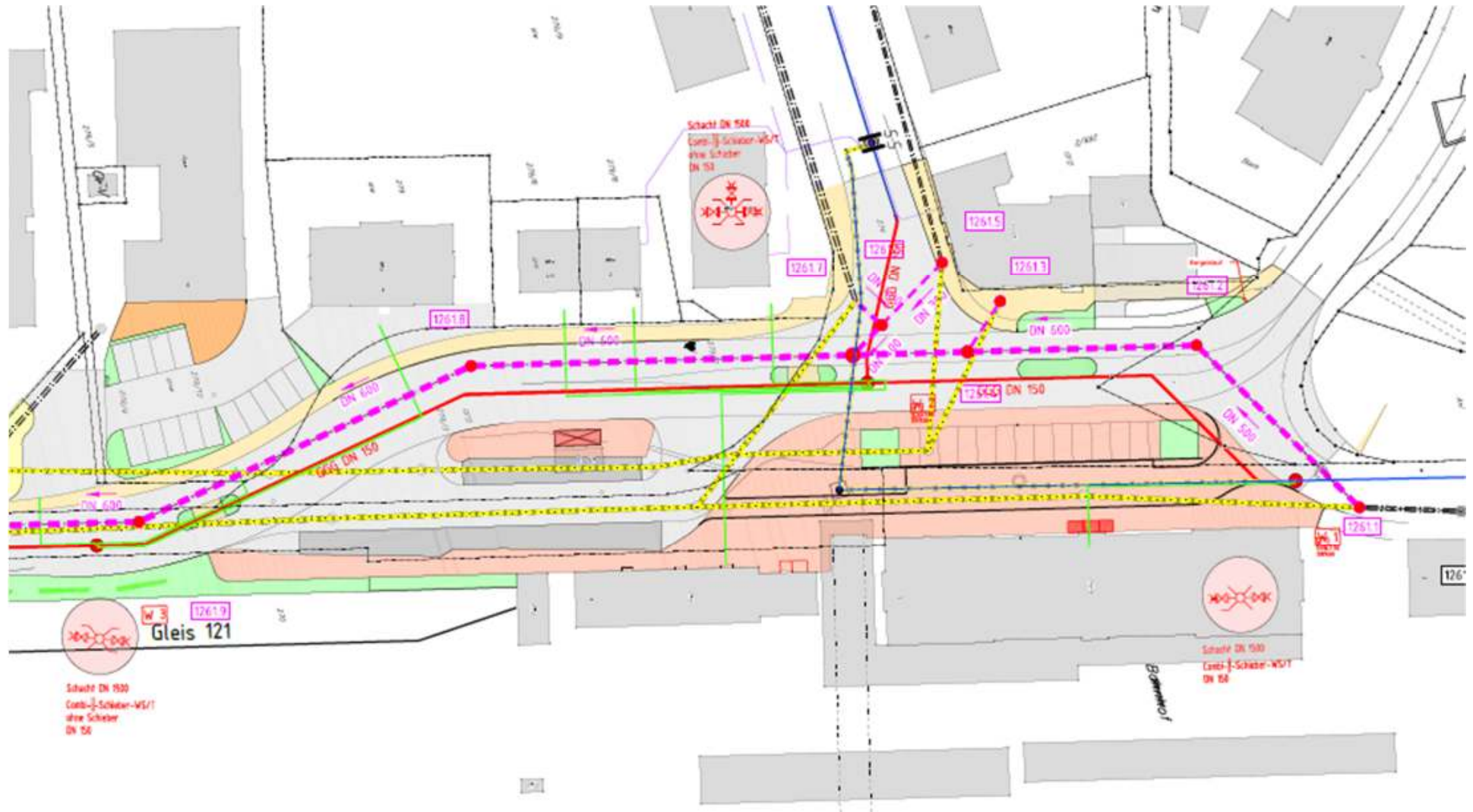
↑
GRS 12.12.2016 / Ausbau Poststraße

Mischwasserkanalisation / Wasserversorgung



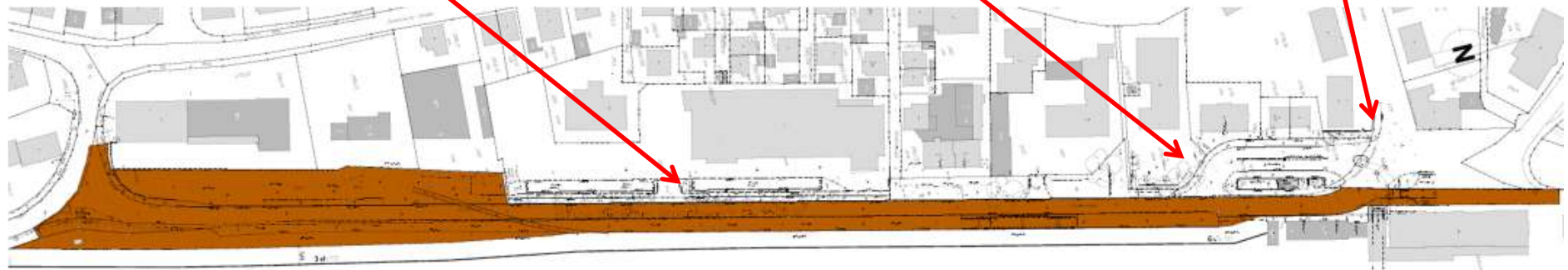
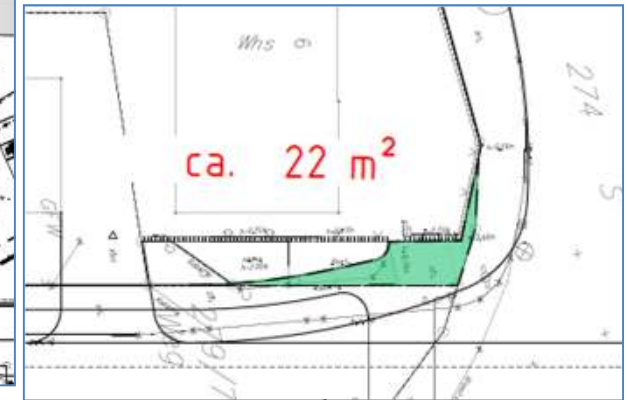
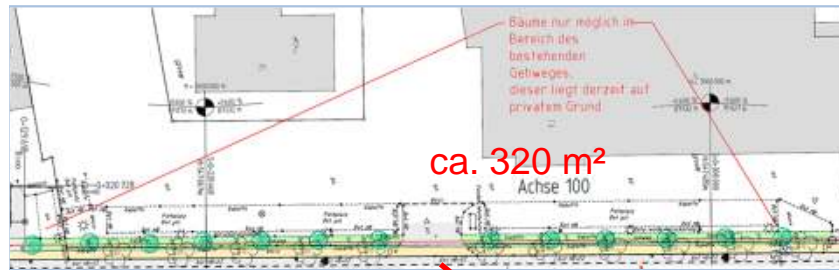
GRS 12.12.2016 / Ausbau Poststraße

Mischwasserkanalisation / Wasserversorgung



GRS 12.12.2016 / Ausbau Poststraße

Grunderwerb



- Fläche 9600 m²
- Grunderwerb erforderlich